

# STØRVATT®

MEGÈVE - FRANCE



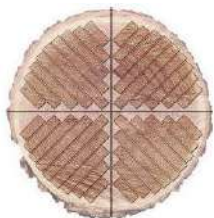
## LES SAUNAS :

Sauna Casquette, Sauna Alcôve, Sauna Vision, Sauna XL



### CARACTERISTIQUES PRODUIT COMMUNES

- Construction en Western Red Cedar 1er choix :
  - Garanti sans nœud.
  - A grain de veine verticale (Vertical Grain), à veines de fil, purgé de toutes veines à plat : excellente stabilité dimensionnelle, esthétique pour une finesse de grain incomparable.



Quartersawn



Vertical Grain

- Cerclages en barres inox 12mm de diamètre, cintrées et filetées, permettant un serrage optimum et une garantie illimitée contre le gel.
- Porte et huisserie massives fabriquées selon les règles de l'art.
- Vitrage espion sécurit.
- Choix de fourneaux de marque, bois ou électrique
- Diamètre ø 180cm pour les saunas Casquette, Alcôve et Vision.
- Diamètre ø 210cm pour le modèle Sauna XL.
- Accessoires inclus : bancs de largeur 43 cm (pour les saunas XL, les bancs font 51 cm de large) / Fourneau électrique de 6.6 à 8 Kw en 230V ou de 6.6 à 15Kw en 380V / protection de fourneau / éclairage LED blanc encastré / poutres support / porte avec vitrage sécurit / seau et louche en bois / thermomètre hygromètre / sablier.
- Options selon les modèles : banc arrondi dans la bulle, fenêtre de fond, commande déportée, application wifi, fourneau à bois, option finition casquette en plus de l'alcôve..





## UN SAUNA POUR CHAQUE BESOIN

4 types de sauna, une multitude de variantes selon les utilisations :

1. Sauna Casquette : avec une avancée de toit au dessus de l'entrée



2. Sauna Alcôve : avec deux bancs extérieurs protégés. L'alcôve prend 65 cm sur la longueur totale du sauna.



3. Sauna vision : avec bulle panoramique transparente ou teintée



4. Sauna XL



## UN CHOIX DE FOURNEAUX DE MARQUE

En fonction du sauna que vous choisissez et de la région de destination, nous vous conseillerons sur le fourneau offrant le meilleur rendement.

En effet, le volume intérieur autant que les températures extérieures sont à prendre en compte pour vous apporter la meilleure expérience possible.

Du fourneau électrique de 6,6KW au fourneau bois, avec ou sans commande déportée, nous avons la solution la plus adaptée à vos besoins.



• Fourneau à bois



• Fourneau globe pour le Sauna Vision uniquement



• Fourneau électrique 6,6KW à 8KW / heure

## LES POINTS FORTS



Pose simple et rapide



Aucun entretien nécessaire



Insolite et design au cœur de votre jardin !



A poser à proximité d'un bain nordique ou d'un spa Størvatt



Porte massive avec vitrage sécurit miroir



Porte serviettes en inox



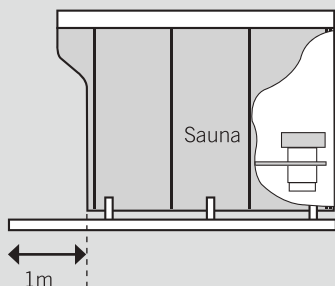
Fourneaux électriques haut de gamme, pierres authentiques



## INSTALLATION



### INSTALLATION



• Votre sauna doit être installé sur un terrain stable, plat et de niveau, sur un support type terrasse bois, dalle béton, plots ou traverses mi-enterrées. Sur demande nous fournissons les plans nécessaires.

Laisser un espace d'environ 1m de long devant le sauna pour pouvoir circuler en toute liberté.

- En cas de doute, nous pouvons :
  - vous fournir des plans type d'implantation
  - vous assister dans vos travaux de terrasse
  - nous mettre en contact direct avec vos maîtres d'œuvre, menuisiers, paysagistes, électriciens...



### BESOINS ÉLECTRIQUES

- En triphasé ou monophasé, la puissance du fourneau, entre 6.6 et 15KW selon les versions, varie selon la taille du sauna et le climat géographique
- L'alimentation devra arriver à l'arrière ou au milieu du sauna en fonction du modèle.
- En cas de commande déportée, nous consulter.

Dans tous les cas, le câblage doit être réalisé par un électricien qualifié et relié au tableau sur disjoncteur différentiel.

## INSTALLATION, LIVRAISON OU POSE

**1- EXPÉDITION PAR TRANSPORTEUR** le sauna arrive chez vous entièrement assemblé dans une grande caisse. La mise en place peut être effectuée à l'aide d'une petite grue.

**2 - NOUS ASSURONS LA LIVRAISON ET L'INSTALLATION CHEZ VOUS.** Demandez-nous un devis, que nous adapterons sur mesure au lieu de pose et aux contraintes d'accès, ainsi qu'à l'éloignement géographique.

## GARANTIE

**5 ANS GARANTIE**

La structure des saunas (bois, cerclage, portes) est garantie 5 ans.

**2 ANS GARANTIE**

Les fourneaux électriques Tylö et Harvia sont garantis 2 ans.